

هو الرزاق

آموزش سوزن دوز ریلوهر

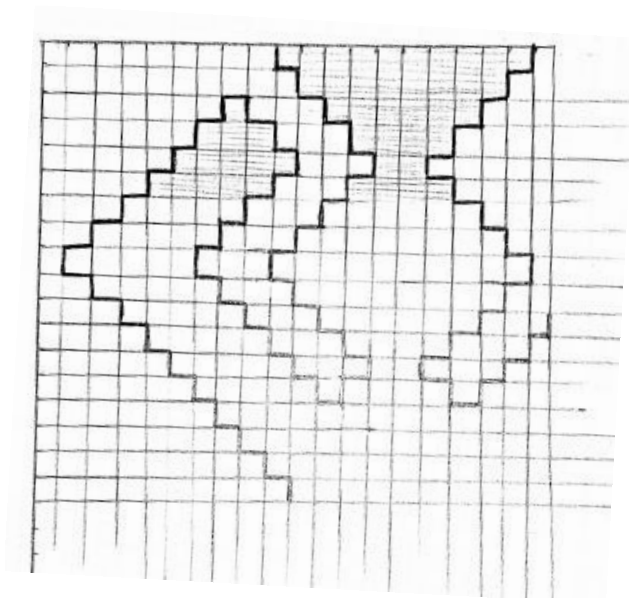


مدرس سرکار خانم حسنیہ شاہ ضوہ

جلسہ پنجم

(پرکردن سیاہ دوز سو دوخت گراف)

پرکردن زمینه سیاه دوزی



گراف دوزی : نوعی دوخت که از ضربدرهای کنار هم با استفاده از نخ‌ها با رنگ‌های دلخواه صورت می‌گیرد. این نوع دوخت نیازی به زمینه انداختن ندارد، چون همزمان کل نقش روی پارچه دوخته می‌شود. در این نوع دوخت نیز همانند سیاه دوزی تار و پود شمارش می‌شود.

